

Conférence « Achats durables et responsables en Belgique » **Promouvoir la commande publique circulaire en France**

Adrian Deboutière, chargé de mission à l'Institut de l'économie circulaire
Jeudi 11 mai 2017



L'Institut de l'économie circulaire

L'Institut porte une vision **intégratrice et globale** de l'économie circulaire qui passe par la **constitution d'un corpus d'idées**, le **déploiement d'expérimentations** et la **mobilisation des acteurs sur les territoires**.



Association loi 1901, près de **200 membres** :

- entreprises, personnalités qualifiées, collectivités, associations, fédérations...



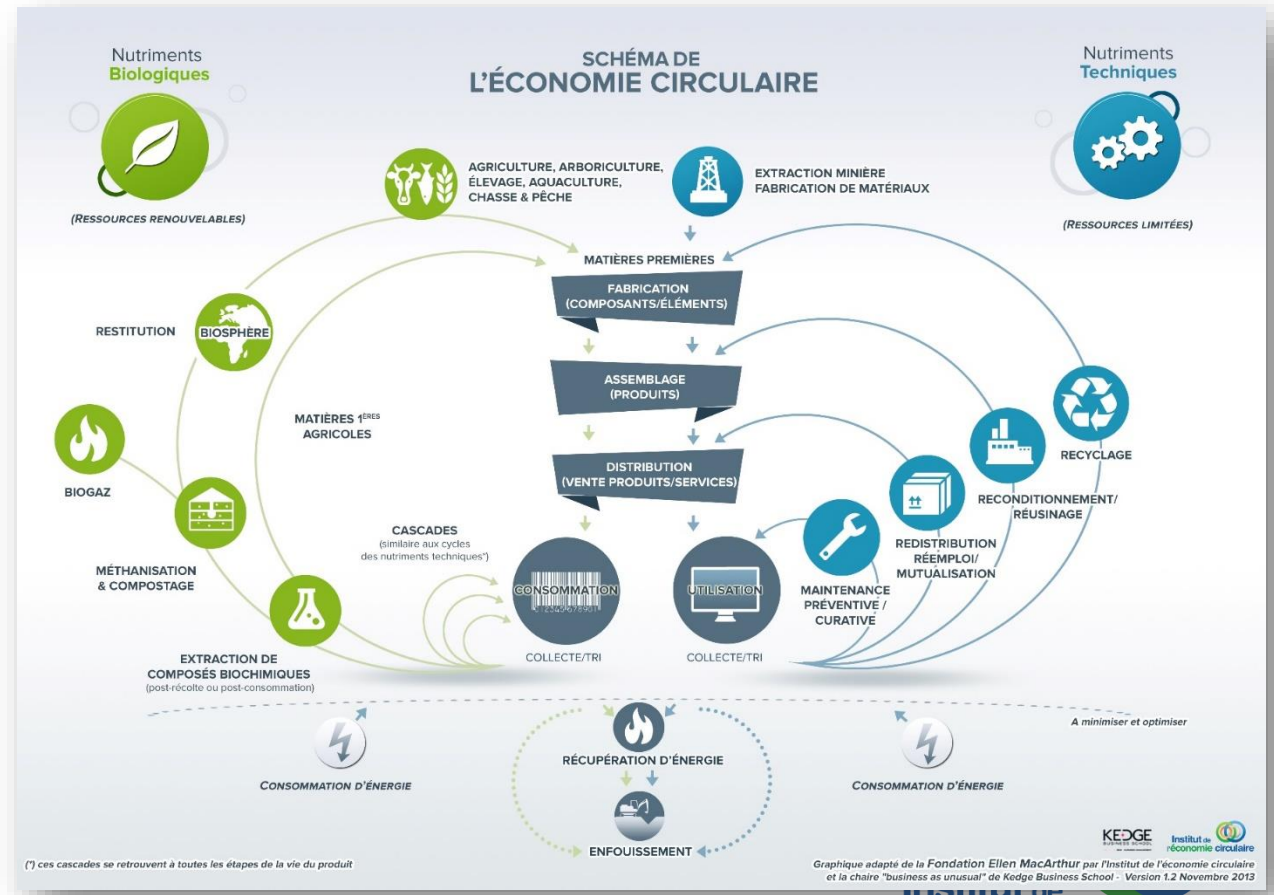
FONDATION
NICOLAS HULOT
POUR LA NATURE
ET L'HOMME



La commission économie circulaire et commande publique

Objectif : Promouvoir la prise en compte de l'économie circulaire dans la commande publique

- Identifier les freins et leviers à la commande publique circulaire
- Valoriser les bonnes pratiques existantes
- Accompagner les acheteurs publics





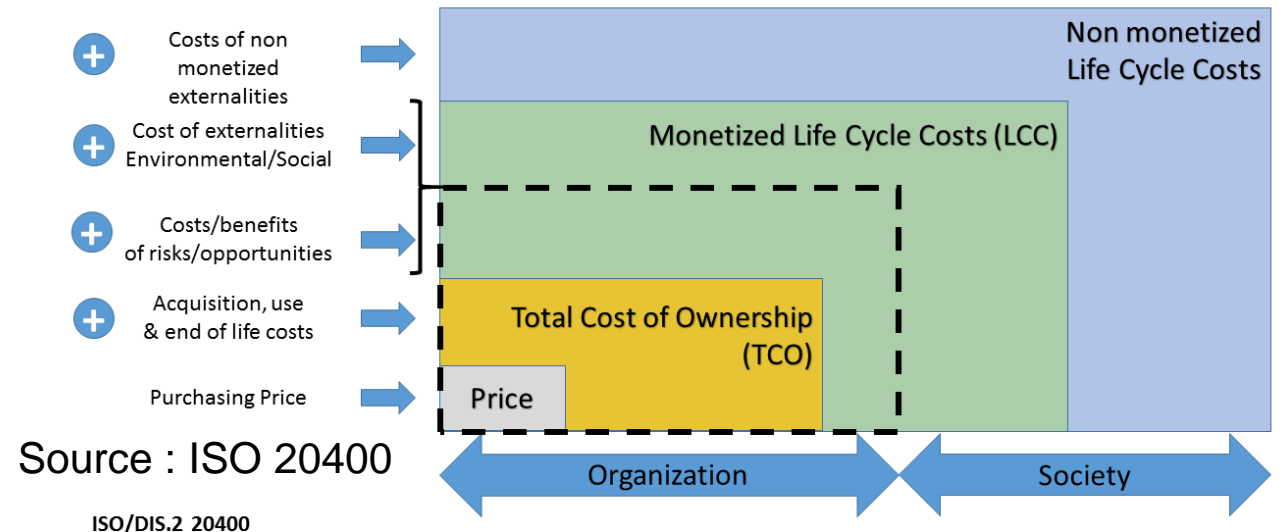
Cadre réglementaire en France

La commande publique est « mise au service de la transition vers l'économie circulaire » (LTECV, 2015)

Les objectifs d'économie circulaire doivent être intégrés via :

- la juste détermination du besoin, avec incitation au « sourcing » et aux « partenariats d'innovation »
- L'attribution du marché au « mieux-disant » (coût du cycle de vie ou analyse multi-critères)

Figure 7 — Overview of Life Cycle Costing



Freins et leviers à la commande publique circulaire

Typologie	Freins	Leviers
FREINS POLITIQUES ET ORGANISATIONNELS		
Portage politique	Manque de volonté politique	Mettre en pratique la LTECV
	Pas de prise en compte de l'économie circulaire lors de la « juste » détermination du besoin	Définir une stratégie ambitieuse de la commande publique circulaire
Coopération publique-privée	Connaissance insuffisante de l'offre économique disponible	Généraliser le sourçage
	Difficulté pour promouvoir l'innovation	Développer les partenariats d'innovation
Reconnaissance du rôle des acheteurs	Absence de gouvernance claire	Définir une direction achats publics transversale
Professionalisation	Prise en considération insuffisante des enjeux économiques	Mettre l'économie au cœur de la détermination des besoins
	Méconnaissance des possibilité existantes	Former les acheteurs publics

Freins et leviers à la commande publique circulaire

Typologie	Freins	Leviers
FREINS TECHNIQUES		
Appropriation de l'économie circulaire	Peu d'acculturation sur le sujet de l'économie circulaire	Produire des guides par segment d'achat (critères, indicateurs)
Evaluation	Manque de méthodes d'évaluation	Définir des méthodes harmonisées par type de produits
	Complexité accentuée pour certains acteurs économiques	Pas d'efforts disproportionnés requis pour fournir les données
Partage des bonnes pratiques	Manque de visibilité sur les bonnes pratiques	Référencer les bonnes pratiques sur une base de données commune
	Complexité pour faire rencontrer l'offre et la demande sur les territoires	Faciliter le sourcing par le biais de plateformes internet

Bonnes pratiques

Schéma parisien de la commande publique responsable

Prise en compte de l'économie circulaire dans ses trois axes :

- Impulser la transition écologique pour une ville durable
- Construire une ville solidaire
- Paris, ville exemplaire

Source : Ville de Paris



Bonnes pratiques

Axe « économie circulaire » de la stratégie achats de la SNCF

- Recours à l'économie d'usage
- Travail sur l'écoconception des produits
- Développer de nouvelles filières de valorisation des déchets
- Favoriser les boucles de valorisation courtes, notamment le réemploi en interne



Source : SNCF

Prochaines étapes

Guide pratique référençant les objectifs, critères et indicateurs d'économie circulaire applicables à quatre segments d'achats :

- BTP
- Transports
- Equipements
- Consommables usuels

ECONOMIE CIRCULAIRE

Trois domaines d'action

Sept piliers



Source : ADEME