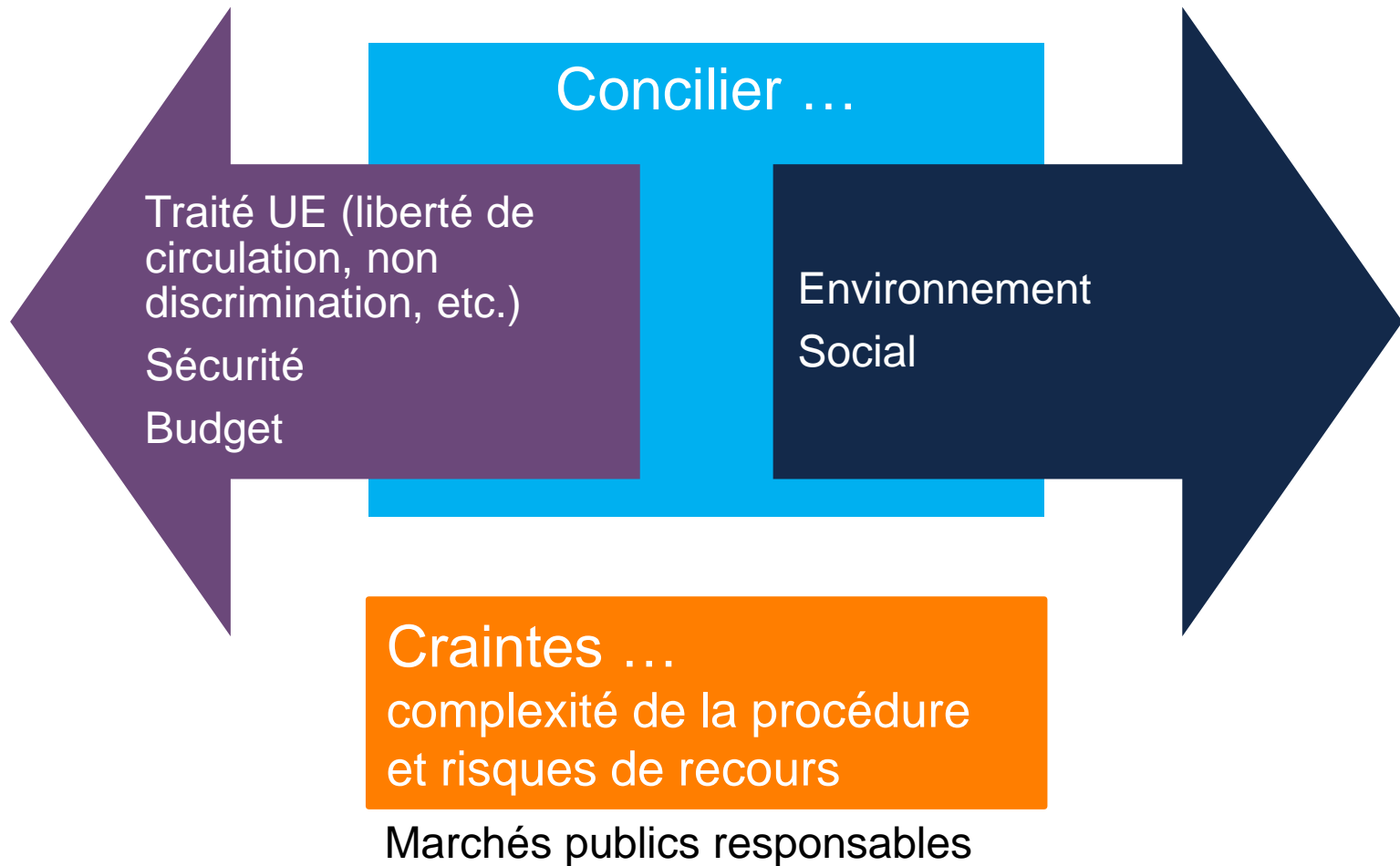


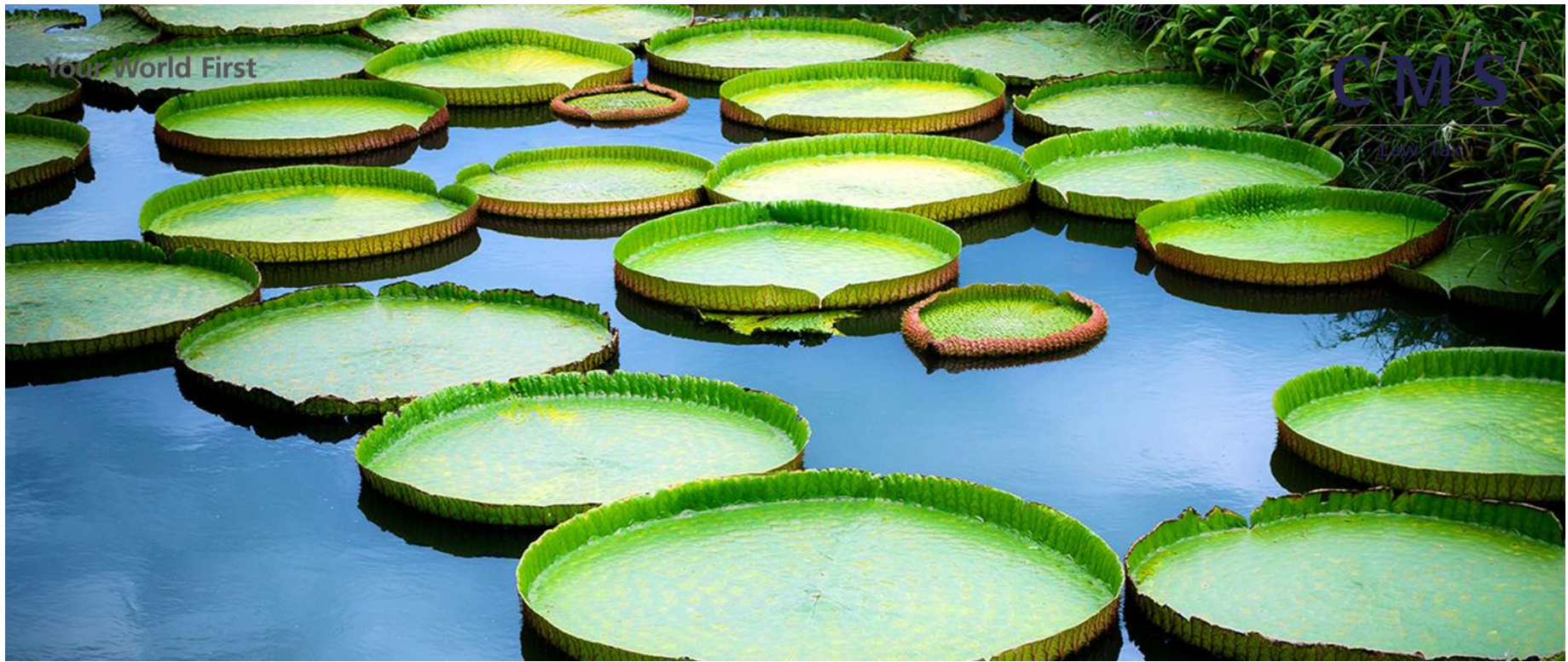
Les marchés publics responsables

Opportunités offertes par la nouvelle loi relative aux marchés publics

Virginie Dor, CMS Bruxelles

Contraintes à concilier





Accent mis sur l'environnement, le social et l'éthique dans la nouvelle loi relative aux marchés publics

Lien avec les sous-traitants

- Les opérateurs économiques sont tenus de respecter et de faire respecter par leurs sous-traitants les obligations en matière de droit environnemental, social et du travail (art. 7 de la loi)
- Si méconnaissance → manquement





L'utilisation des label

- En cas d'acquisition de travaux, fournitures ou services présentant des caractéristiques sociales ou environnementales → possibilité de demander un label (ex. "Fair trade", "Utz" etc.) MAIS
 - Label doit être délivré par un tiers
 - Label doit être vérifiable
 - Label porte sur des exigences liées à l'objet du marché
 - Label accessible à tous et établis selon une procédure transparente
- Accepter les labels équivalents!





Une vision allant au delà du prix

L'offre "économiquement la plus avantageuse" devient le critère déterminant

Il reste néanmoins possible d'attribuer au prix le plus bas

Ouverture d'un remplacement du "prix" par le "coût"
(rapport "coût/efficacité")

Possibilité de prévoir un prix ou un coût fixe



Contraintes liées au choix des critères d'attribution

Les critères:

sont liés à l'objet du marché et à n'importe quel stade de son cycle de vie, y compris :

- Les processus de production, fourniture ou commercialisation

n'ont pas pour effet de conférer une liberté inconditionnelle de choix

garantissent une véritable concurrence

permettent de vérifier concrètement les informations fournies

- En cas de doute, l'adjudicateur vérifie l'exactitude des informations et éléments de preuve fournis

Le coût du cycle de vie

Le coût peut intégrer:

Les coûts supportés par l'adjudicateur ou d'autres utilisateurs; par exemple:

- Les coûts d'acquisition
- Les coûts d'utilisation (p. ex. la consommation d'énergie)
- Les frais de maintenance
- Les coûts liés à la fin de vie

Les coûts imputés aux externalités environnementales liés au produit, aux services ou aux travaux

- À condition que leur valeur monétaire puisse être déterminée et vérifiée



Critères environnementaux

- Exemples de critères environnementaux et de développement durable:
 - http://ec.europa.eu/environment/gpp/eu_gpp_criteria_en.htm
 - <http://gidsvoorduurzameaankopen.be/fr>
 - <http://www.publicprocurement.be/fr>



Virginie Dor

Public Procurement
Partner CMS
Expert with the EU Commission
Office: Belgium, Brussels

T +32 2 743 69 72
F +32 2 743 69 01
E virginie.dor@cms-db.com
www.cms-db.com

C/M/S/ Law-Now™

Law . Tax

Your free online legal information service.

A subscription service for legal articles
on a variety of topics delivered by email.
cms-lawnow.com

C/M/S/ e-guides

Law . Tax

Your expert legal publications online.

In-depth international legal research
and insights that can be personalised.
eguides.cmslegal.com

CMS Legal Services EEIG (CMS EEIG) is a European Economic Interest Grouping that coordinates an organisation of independent law firms. CMS EEIG provides no client services. Such services are solely provided by CMS EEIG's member firms in their respective jurisdictions. CMS EEIG and each of its member firms are separate and legally distinct entities, and no such entity has any authority to bind any other. CMS EEIG and each member firm are liable only for their own acts or omissions and not those of each other. The brand name "CMS" and the term "firm" are used to refer to some or all of the member firms or their offices.

CMS locations:

Aberdeen, Algiers, Amsterdam, Antwerp, Barcelona, Beijing, Belgrade, Berlin, Bogotá, Bratislava, Bristol, Brussels, Bucharest, Budapest, Casablanca, Cologne, Dubai, Duesseldorf, Edinburgh, Frankfurt, Geneva, Glasgow, Hamburg, Istanbul, Kyiv, Leipzig, Lima, Lisbon, Ljubljana, London, Luxembourg, Lyon, Madrid, Medellín, Mexico City, Milan, Moscow, Munich, Muscat, Paris, Podgorica, Prague, Rio de Janeiro, Rome, Santiago de Chile, Sarajevo, Seville, Shanghai, Sofia, Strasbourg, Stuttgart, Tehran, Tirana, Utrecht, Vienna, Warsaw, Zagreb and Zurich.

cms.law

